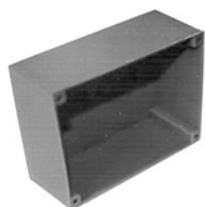


Référence en plastique GFN66 ULHB	Description <i>isolation P/S renforcée = IPS</i>	Ae cm <sup>2</sup>	type de circuit à titre indicatif			Référence en plastique en plastique FRGFN66 ULV0
			US	Imperial	Européen	
<b>carcasses et accessoires pour circuits ferrite</b>						
FO_E1274HBFG	EF12.6 Box With Feet					EF12,6x7 FO_E1274HBFF
FO_E1274HBSG	EF12.6 Box					EF12,6x7 FO_E1274HBSF
FO_E1274HDSG	EF12.6 (Hor) DS					EF12,6x7 FO_E1274HDSF
FO_E1274HSSG	EF12.6 (Hor) SS					EF12,6x7 FO_E1274HSSF
FO_E1685HBFG	EF16 Box With Feet					EF16x8 FO_E1685HBFF
FO_E1685HBSG	EF16 x 8 x 5 Box					EF16x8 FO_E1685HBSF
FO_E1685HDLG	EF16 (Hor) DS LP					EF16x8 FO_E1685HDLF
FO_E1685HDSG	EF16 x 8 x 5 (Hor) DS					EF16x8 FO_E1685HDSF
FO_E1685HSSG	EF16 x 8 x 5 (Hor) SS					EF16x8 FO_E1685HSSF
FO_E1685VDOG	EF16 (Ver) DS SO					EF16x8 FO_E1685VDOF
FO_E1685VDSG	EF16 x 8 x 5 (Ver) DS					EF16x8 FO_E1685VDSF
FO_E1685VSOG	EF16 (Ver) SS SO					EF16x8 FO_E1685VSOF
FO_E1685VSSG	EF16 x 8 x 5 (Ver) SS					EF16x8 FO_E1685VSSF
FO_E2010HDSG	EF20 x 10 x 6 (Hor) DS					EF20x10 FO_E2010HDSF
FO_E2010HPRG	EF20 (Hor) SS Primary Margins					EF20x10 FO_E2010HPRF
x	EF20 (Hor) SS					EF20x10 FO_E2010HSAF
FO_E2010HSCG	EF20 (Hor) Secondary Covers					EF20x10 FO_E2010HSCF
FO_E2010HSPG	EF20 (Hor) Shield Plate					EF20x10 FO_E2010HSPF
FO_E2010HSSG	EF20 x 10 x 6 (Hor) SS					EF20x10 FO_E2010HSSF
FO_E2010VDJG	EF20 (Ver) DS No Outrigger					EF20x10 FO_E2010VDJF
FO_E2010VDOG	EF20 (Ver) DS SO					EF20x10 FO_E2010VD0F
FO_E2010VDSG	EF20 x 10 x 6 (Ver) DS					EF20x10 FO_E2010VDSF
FO_E2010VSJG	EF20 (Ver) SS No Outrigger					EF20x10 FO_E2010VSJF
FO_E2010VSOG	EF20 (Ver) SS SO					EF20x10 FO_E2010VSOF
FO_E2010VSSG	EF20 x 10 x 6 (Ver) SS					EF20x10 FO_E2010VSSF
FO_E25060DSG	E25 x 19 x 6 0.6 DS					EF25x19 FO_E25060DSF
FO_E25060SSG	E25 x 19 x 6 0.6 SS					EF25x19 FO_E25060SSF
FO_E2513HDEG	EF25 (Hor) DS 8 Pin			F1238		EF25x13 FO_E2513HDEF
FO_E2513HDSG	EF25 x 13 x 7 (Hor) DS					EF25x13 FO_E2513HDSF
FO_E2513HSEG	EF25 (Hor) SS 8 Pin					EF25x13 FO_E2513HSEF
FO_E2513HSSG	EF25 x 13 x 7 (Hor) SS					EF25x13 FO_E2513HSSF
FO_E2513VDLG	EF25 (Ver) DS Long SO					EF25x13 FO_E2513VDLF
FO_E2513VDOG	EF25 (Ver) DS Short SO					EF25x13 FO_E2513VD0F
FO_E2513VDSG	EF25 (Ver) DS No SO					EF25x13 FO_E2513VDSF
FO_E2513VSLG	EF25 (Ver) SS Long SO					EF25x13 FO_E2513VSLF
FO_E2513VSOG	EF25 (Ver) SS Short SO					EF25x13 FO_E2513VSOF
FO_E2513VSSG	EF25 (Ver) SS No SO					EF25x13 FO_E2513VSSF
FO_E3015HDSG	E30 x 15 x 7 (Hor) DS					E30x7 FO_E3015HDSF
FO_E3015HDTG	E30 (Hor) DS 10-pin					E30x7 FO_E3015HDTF
FO_E3015HSSG	E30 x 15 x 7 (Hor) SS					E30x7 FO_E3015HSSF
FO_E3015HSTG	E30 (Hor) SS 10-pin					E30x7 FO_E3015HSTF

<b>carcasses et accessoires pour circuits métriques série UI</b>						
FO_U30075BSG	UI 30 x 7.5 Box					UI30 FO_U30075BSF
FO_U30075DSG	UI 30 x 7.5 DS		0,75			UI30 FO_U30075DSF
FO_U30075SSG	UI 30 x 7.5 SS		0,75			UI30 FO_U30075SSF
FO_U30105BSG	UI 30 x 10.5 Box					UI30 FO_U30105BSF
FO_U30105DSG	UI 30 x 10.5 DS		1,05			UI30 FO_U30105DSF
FO_U30105SSG	UI 30 x 10.5 SS		1,05			UI30 FO_U30105SSF
FO_U39080BSG	UI 39 x 8.0 Box					UI39 FO_U39080BSF
FO_U39080DSG	UI 39 x 8.0 DS		1,04			UI39 FO_U39080DSF
FO_U39080SSG	UI 39 x 8.0 SS		1,04			UI39 FO_U39080SSF
FO_U39135BSG	UI 39 x 13.5 Box					UI39 FO_U39135BSF
FO_U39135DSG	UI 39 x 13.5 DS		1,755			UI39 FO_U39135DSF
FO_U39135SSG	UI 39 x 13.5 SS		1,755			UI39 FO_U39135SSF



## LISTE 2010 DES PRODUITS FORMERS

V2 02/2010

Référence en plastique	Description	Ae	type de circuit à titre indicatif			Référence en plastique	
GFN66 ULHB	<i>isolation P/S renforcée = IPS</i>	cm <sup>2</sup>	US	Imperial	Européen	FRGFN66 ULV0	
<b>carcasses et accessoires pour circuits métriques série EI</b>							
<i>carcasses à picots pour CI</i>							
FO_M15050SOG	MEI 150 x 50 SS Open	joues à fentes ouvertes	25		EI150	FO_M15050SOF	
FO_M15080SOG	MEI 150 x 80 SS Open	joues à fentes ouvertes	40		EI150	FO_M15080SOF	
FO_M30105BLG	MEI 30 x 10.5 Box LP	boîtier profil bas 32,8x27,8x23,2 ext			EI30	FO_M30105BLF	
FO_M30105BSG	MEI 30 x 10.5 Box STD	boîtier 32,8x27,8x25,2 ext			EI30	FO_M30105BSF	
FO_M30105DLG	MEI 30 x 10.5 DS LP	10 picots 0,635 <sup>2</sup> 2 gges profil bas	1,05		EI30	FO_M30105DLF	
FO_M30105DSG	MEI 30 x 10.5 DS STD	10 picots 0,635 <sup>2</sup> 2 gges	1,05		EI30	FO_M30105DSF	
FO_M30105SLG	MEI 30 x 10.5 SS LP	10 picots 0,635 <sup>2</sup> 1 gge profil bas	1,05		EI30	FO_M30105SLF	
FO_M30105SSG	MEI 30 x 10.5 SS STD	10 picots 0,635 <sup>2</sup> 1 gge	1,05		EI30	FO_M30105SSF	
FO_M30125BSG	MEI 30 x 12.5 Box STD	boîtier 32,8x27,8x27,2 ext			EI30	FO_M30125BSF	
FO_M30125DLG	MEI 30 x 12.5 DS LP	10 picots 0,635 <sup>2</sup> 2 gges profil bas	1,25		EI30	FO_M30125DLF	
FO_M30125DSG	MEI 30 x 12.5 DS STD	10 picots 0,635 <sup>2</sup> 2 gges	1,25		EI30	FO_M30125DSF	
FO_M30125SLG	MEI 30 x 12.5 SS LP	10 picots 0,635 <sup>2</sup> 1 gge profil bas	1,25		EI30	FO_M30125SLF	
FO_M30125SSG	MEI 30 x 12.5 SS STD	10 picots 0,635 <sup>2</sup> 1 gge	1,25		EI30	FO_M30125SSF	
FO_M30155BLG	MEI 30 x 15.5 Box LP	boîtier profil bas 32,8x27,8x28,2 ext			EI30	FO_M30155BLF	
FO_M30155BSG	MEI 30 x 15.5 Box STD	boîtier 32,8x27,8x30,2 ext			EI30	FO_M30155BSF	
FO_M30155DLG	MEI 30 x 15.5 DS LP	10 picots 0,635 <sup>2</sup> 2 gges profil bas	1,55		EI30	FO_M30155DLF	
FO_M30155DSG	MEI 30 x 15.5 DS STD	10 picots 0,635 <sup>2</sup> 2 gges	1,55		EI30	FO_M30155DSF	
FO_M30155SLG	MEI 30 x 15.5 SS LP	10 picots 0,635 <sup>2</sup> 1 gge profil bas	1,55		EI30	FO_M30155SLF	
FO_M30155SSG	MEI 30 x 15.5 SS STD	10 picots 0,635 <sup>2</sup> 1 gge	1,55		EI30	FO_M30155SSF	
FO_M30180BLG	MEI 30 x 18.0 Box LP	boîtier profil bas 32,8x27,8x30,7 ext			EI30	FO_M30180BLF	
FO_M30180BSG	MEI 30 x 18.0 Box STD	boîtier 32,8x27,8x32,7 ext			EI30	FO_M30180BSF	
FO_M30180DLG	MEI 30 x 18.0 DS LP	10 picots 0,635 <sup>2</sup> 2 gges profil bas	1,8		EI30	FO_M30180DLF	
FO_M30180DSG	MEI 30 x 18.0 DS STD	10 picots 0,635 <sup>2</sup> 2 gges	1,8		EI30	FO_M30180DSF	
FO_M30180SLG	MEI 30 x 18.0 SS LP	10 picots 0,635 <sup>2</sup> 1 gge profil bas	1,8		EI30	FO_M30180SLF	
FO_M30180SSG	MEI 30 x 18.0 SS STD	10 picots 0,635 <sup>2</sup> 1 gge	1,8		EI30	FO_M30180SSF	
FO_M38000EPG	MEI 38 End Plate	fermoir			EI38	FO_M38000EPF	
FO_M38075CVG	MEI 38 x 7.5 Cover	capot IPS IPS			EI38	FO_M38075CVF	
FO_M38075SDG	MEI 38 x 7.5 SDS	10 picots 0,635 <sup>2</sup> 2 gges IPS	0,96		EI38	FO_M38075SDF	
FO_M38136CVG	MEI 38 x 13.6 Cover	capot IPS			EI38	FO_M38136CVF	
FO_M38136DSG	MEI 38 x 13.6 DS	10 picots 0,635 <sup>2</sup> 2 gges	1,7408		EI38	FO_M38136DSF	
FO_M38136SDG	MEI 38 x 13.6 SDS	10 picots 0,635 <sup>2</sup> 2 gges IPS	1,7408		EI38	FO_M38136SDF	
FO_M38136SSG	MEI 38 x 13.6 SS	10 picots 0,635 <sup>2</sup> 1 gge	1,7408		EI38	FO_M38136SSF	
FO_M38200CVG	MEI 38 x 20 Cover	capot IPS			EI38	FO_M38200CVF	
FO_M38200DSG	MEI 38 x 20 DS	10 picots 0,635 <sup>2</sup> 2 gges	2,56		EI38	FO_M38200DSF	
FO_M38200SDG	MEI 38 x 20 SDS	10 picots 0,635 <sup>2</sup> 2 gges IPS	2,56		EI38	FO_M38200SDF	
FO_M38200SSG	MEI 38 x 20 SS	10 picots 0,635 <sup>2</sup> 1 gge	2,56		EI38	FO_M38200SSF	
FO_M42000EPG	MEI 42 End Plate	fermoir		18	560	EI42	FO_M42000EPF
FO_M42085DOG	MEI 42 x 8.5 DS Off Set	10/12 picots 0,635 <sup>2</sup> 2g décalées	1,19	18x1/8	560	EI42	FO_M42085DOF
FO_M42085DSG	MEI 42 x 8.5 DS	10/12 picots 0,635 <sup>2</sup> 2g	1,19	18x1/8	560	EI42	FO_M42085DSF
FO_M42085SSG	MEI 42 x 8.5 SS	10/12 picots 0,635 <sup>2</sup> 1g	1,19	18x1/8	560	EI42	FO_M42085SSF
FO_M42118DSG	MEI 42 x 11.8 DS	10/12 picots 0,635 <sup>2</sup> 2g	1,652	18	560	EI42	x
FO_M42148BSG	MEI 42 x 14.8 Box	boîtier int 43,3x36,4x30,6/24, 8		18x9/16	560	EI42	x
FO_M42148CVG	MEI 42 x 14.8 Cover	capot IPS		18x9/16	560	EI42	FO_M42148CVF
FO_M42148DSG	MEI 42 x 14.8 DS	12 picots 0,635 <sup>2</sup> 2 gges	2,072	18x9/16	560	EI42	FO_M42148DSF
FO_M42148SDG	MEI 42 x 14.8 SDS	12 picots 0,635 <sup>2</sup> 2 gges IPS	2,072	18x9/16	560	EI42	FO_M42148SDF
FO_M42148SSG	MEI 42 x 14.8 SS	12 picots 0,635 <sup>2</sup> 1 gge	2,072	18x9/16	560	EI42	FO_M42148SSF
FO_M48000EPG	MEI 48 End Plate	fermoir			EI48	FO_M48000EPF	
FO_M48168CVG	MEI 48 x 16.8 Cover	capot IPS			EI48	FO_M48168CVF	
FO_M48168DSG	MEI 48 x 16.8 DS	12 picots 0,635 <sup>2</sup> 2 gges	2,688		EI48	FO_M48168DSF	
FO_M48168SDG	MEI 48 x 16.8 SDS	12 picots 0,635 <sup>2</sup> 2 gges IPS	2,688		EI48	FO_M48168SDF	
FO_M48168SSG	MEI 48 x 16.8 SS	12 picots 0,635 <sup>2</sup> 1 gge	2,688		EI48	FO_M48168SSF	
FO_M48208CVG	MEI 48 x 20.8 Cover	capot IPS			EI48	FO_M48208CVF	
FO_M48208DSG	MEI 48 x 20.8 DS	12 picots 0,635 <sup>2</sup> 2 gges	3,328		EI48	FO_M48208DSF	
FO_M48208SDG	MEI 48 x 20.8 SDS	12 picots 0,635 <sup>2</sup> 2 gges IPS	3,328		EI48	FO_M48208SDF	
FO_M48208SSG	MEI 48 x 20.8 SS	12 picots 0,635 <sup>2</sup> 1 gge	3,328		EI48	FO_M48208SSF	
FO_M54000EPG	MEI 54 End Plate	fermoir			EI54	FO_M54000EPF	
FO_M54188CVG	MEI 54 x 18.8 Cover	capot IPS			EI54	FO_M54188CVF	
FO_M54188DSG	MEI 54 x 18.8 DS	14 picots 0,635 <sup>2</sup> 2 gges	3,384		EI54	FO_M54188DSF	
FO_M54188SDG	MEI 54 x 18.8 SDS	14 picots 0,635 <sup>2</sup> 2 gges IPS	3,384		EI54	FO_M54188SDF	
FO_M54188SSG	MEI 54 x 18.8 SS	14 picots 0,635 <sup>2</sup> 1 gge	3,384		EI54	FO_M54188SSF	
FO_M54255CVG	MEI 54 x 25.5 Cover	capot IPS			EI54	FO_M54255CVF	
FO_M54255DSG	MEI 54 x 25.5 DS	14 picots 0,635 <sup>2</sup> 2 gges	4,59		EI54	FO_M54255DSF	
FO_M54255SDG	MEI 54 x 25.5 SDS	14 picots 0,635 <sup>2</sup> 2 gges IPS	4,59		EI54	FO_M54255SDF	
FO_M54255SSG	MEI 54 x 25.5 SS	14 picots 0,635 <sup>2</sup> 1 gge	4,59		EI54	FO_M54255SSF	

Référence en plastique	Description	Ae cm <sup>2</sup>	type de circuit à titre indicatif			Référence en plastique
GFN66 ULHB	<i>isolation P/S renforcée = IPS</i>		US	Imperial	Européen	FRGFN66 ULV0
<b>carcasses et accessoires pour circuits métriques série EI</b>						
<i>carcasses métriques à cosses</i>						
FO_M60210DSG	MEI 60 x 21 DS	2 gges pour 3x7 cosses	4,2			EI60 FO_M60210DSF
FO_M60210FCG	MEI 60 x 21 Full Cover Pairs	jeu 2 capots L IPS				EI60 FO_M60210FCF
FO_M60210HCG	MEI 60 x 21 ½ Cover	jeu 2 capots I				EI60 FO_M60210HCF
FO_M60210HRG	MEI 60 x 21 Ribbed ½ Cover	jeu 2 capots I IPS				EI60 FO_M60210HRF
FO_M60210SDG	MEI 60 x 21 SDS	2 gges IPS pour 3x7 cosses	4,2			EI60 FO_M60210SDF
FO_M60210SSG	MEI 60 x 21 SS	1 gge pour 3x7 cosses	4,2			EI60 FO_M60210SSF
FO_M60255DSG	MEI 60 x 25.5 DS	2 gges pour 3x7 cosses	5,1			EI60 FO_M60255DSF
FO_M60255FCG	MEI 60 x 25.5 Full Cover Pairs	jeu 2 capots L IPS				EI60 FO_M60255FCF
FO_M60255HCG	MEI 60 x 25.5 ½ Cover	jeu 2 capots I				EI60 FO_M60255HCF
FO_M60255HRG	MEI 60 x 25.5 Ribbed ½ Cover	jeu 2 capots I IPS				EI60 FO_M60255HRF
FO_M60255SDG	MEI 60 x 25.5 SDS	2 gges IPS pour 3x7 cosses	5,1			EI60 FO_M60255SDF
FO_M60255SSG	MEI 60 x 25.5 SS	1 gge pour 3x7 cosses	5,1			EI60 FO_M60255SSF
FO_M66230DSG	MEI 66 x 23 DS	2 gges pour 3x8 cosses	5,06			EI66 FO_M66230DSF
FO_M66230FCG	MEI 66 x 23 Full Cover Pairs	jeu 2 capots L IPS				EI66 FO_M66230FCF
FO_M66230HCG	MEI 66 x 23 ½ Cover	jeu 2 capots I				EI66 FO_M66230HCF
FO_M66230HRG	MEI 66 x 23 Ribbed ½ Cover	jeu 2 capots I IPS				EI66 FO_M66230HRF
FO_M66230SDG	MEI 66 x 23 SDS	2 gges IPS pour 3x8 cosses	5,06			EI66 FO_M66230SDF
FO_M66230SSG	MEI 66 x 23 SS	1 gge pour 3x8 cosses	5,06			EI66 FO_M66230SSF
FO_M66345DSG	MEI 66 x 34.5 DS	2 gges pour 3x8 cosses	7,59			EI66 FO_M66345DSF
FO_M66345FCG	MEI 66 x 34.5 Full Cover Pairs	jeu 2 capots L IPS				EI66 FO_M66345FCF
FO_M66345HCG	MEI 66 x 34.5 ½ Cover	jeu 2 capots I				EI66 FO_M66345HCF
FO_M66345HRG	MEI 66 x 34.5 Ribbed ½ Cover	jeu 2 capots I IPS				EI66 FO_M66345HRF
FO_M66345SDG	MEI 66 x 34.5 SDS	2 gges IPS pour 3x8 cosses	7,59			EI66 FO_M66345SDF
FO_M66345SSG	MEI 66 x 34.5 SS	1 gge pour 3x8 cosses	7,59			EI66 FO_M66345SSF
FO_M75320FCG	MEI 75 x 32 Full Cover Pairs	jeu 2 capots L IPS				EI75 FO_M75320FCF
FO_M75320HRG	MEI 75 x 32 Ribbed ½ Cover	jeu 2 capots I IPS				EI75 FO_M75320HRF
FO_M75320SDG	MEI 75 x 32 SDS	2 gges IPS pour 2x6 + 9 cosses	8			EI75 FO_M75320SDF
FO_M84295DSG	MEI 84 x 29.5 DS	2 gges pour 2x7 + 10 cosses	8,26	112EI	196	EI84 FO_M84295DSF
FO_M84295FCG	MEI 84 x 29.5 Full Cover	jeu 2 capots L IPS		112EI	196	EI84 FO_M84295FCF
FO_M84295HCG	MEI 84 x 29.5 ½ Cover	jeu 2 capots I		112EI	196	EI84 FO_M84295HCF
FO_M84295HRG	MEI 84 x 29.5 Ribbed ½ Cover Pairs	jeu 2 capots I IPS		112EI	196	EI84 FO_M84295HRF
FO_M84295SDG	MEI 84 x 29.5 SDS	2 gges IPS pour 2x7 + 10 cosses	8,26	112EI	196	EI84 FO_M84295SDF
FO_M84295SSG	MEI 84 x 29.5 SS	1 gge pour 2x7 + 10 cosses	8,26	112EI	196	EI84 FO_M84295SSF
FO_M84435DSG	MEI 84 x 43.5 DS	2 gges pour 2x7 + 10 cosses	12,18	112EI	196	EI84 FO_M84435DSF
FO_M84435FCG	MEI 84 x 43.5 Full Cover Pairs	jeu 2 capots L IPS		112EI	196	EI84 FO_M84435FCF
FO_M84435HCG	MEI 84 x 43.5 ½ Cover Pairs	jeu 2 capots I		112EI	196	EI84 FO_M84435HCF
FO_M84435HRG	MEI 84 x 43.5 Ribbed ½ Cover	jeu 2 capots I IPS		112EI	196	EI84 FO_M84435HRF
FO_M84435SDG	MEI 84 x 43.5 SDS	2 gges IPS pour 2x7 + 10 cosses	12,18	112EI	196	EI84 FO_M84435SDF
FO_M84435SSG	MEI 84 x 43.5 SS	1 gge pour 2x7 + 10 cosses	12,18	112EI	196	EI84 FO_M84435SSF
FO_M96357DSG	MEI 96 x 35.7 DS	2 gges pour 2x8 + 12 cosses	11,424	125EI	78	EI96 FO_M96357DSF
FO_M96357FCG	MEI 96 x 35.7 Full Cover	jeu 2 capots L IPS		125EI	78	EI96 FO_M96357FCF
FO_M96357HCG	MEI 96 x 35.7 ½ Cover	jeu 2 capots I		125EI	78	EI96 FO_M96357HCF
FO_M96357HRG	MEI 96 x 35.7 Ribbed ½ Cover Pairs	jeu 2 capots I IPS		125EI	78	EI96 FO_M96357HRF
FO_M96357SDG	MEI 96 x 35.7 SDS	2 gges IPS pour 2x8 + 12 cosses	11,424	125EI	78	EI96 FO_M96357SDF
FO_M96357SSG	MEI 96 x 35.7 SS	1 gge pour 2x8 + 12 cosses	11,424	125EI	78	EI96 FO_M96357SSF
FO_M96457DSG	MEI 96 x 45.7 DS	2 gges pour 2x8 + 12 cosses	14,624	125EI	78	EI96 FO_M96457DSF
FO_M96457FCG	MEI 96 x 45.7 Full Cover Pairs	jeu 2 capots L IPS		125EI	78	EI96 FO_M96457FCF
FO_M96457HCG	MEI 96 x 45.7 ½ Cover Pairs	jeu 2 capots I		125EI	78	EI96 FO_M96457HCF
FO_M96457HRG	MEI 96 x 45.7 Ribbed ½ Cover	jeu 2 capots I IPS		125EI	78	EI96 FO_M96457HRF
FO_M96457SDG	MEI 96 x 45.7 SDS	2 gges IPS pour 2x8 + 12 cosses	14,624	125EI	78	EI96 FO_M96457SDF
FO_M96457SSG	MEI 96 x 45.7 SS	1 gge pour 2x8 + 12 cosses	14,624	125EI	78	EI96 FO_M96457SSF

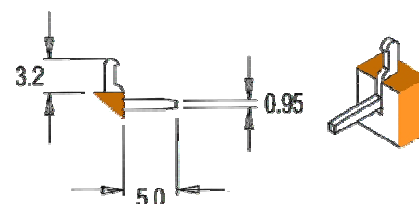
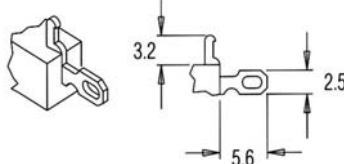
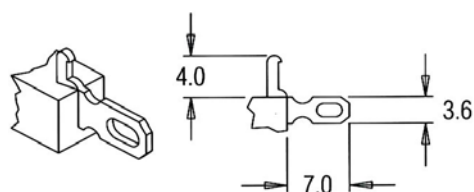
**modèles de cosses disponibles pour carcasses à cosses:**

épaisseur des cosses 0,6mm

référence 604 pour grosses sections (oeuillet 1,2x2mm)

référence 602 pour câbles

référence 600 pour CI



LISTE 2010 DES PRODUITS FORMERS

V2 02/2010

Référence en plastique	Description	Ae cm <sup>2</sup>	type de circuit à titre indicatif				Référence en plastique
GFN66 ULHB	<i>isolation P/S renforcée = IPS</i>	cm <sup>2</sup>	US	Imperial	Européen	FRGFN66 ULV0	
<b>carcasses et accessoires pour circuits impériaux</b>							
<i>certaines carcasses peuvent être montées avec des tôles métriques et permettent d'autres puissances</i>							
FO_120150DOG	120 x 1.5 DS Open	2 gges joues à fentes ouvertes	14,516	150Elx1 1/2	120	(E108)	FO_120150DOF
FO_120150DSG	120 x 1.5 DS	2 gges joues à fentes fermées	14,516	150Elx1 1/2	120	(E108)	FO_120150DSF
FO_120150SOG	120 x 1.5 SS Open	1 gge joues à fentes ouvertes	14,516	150Elx1 1/2	120	(E108)	FO_120150SOF
FO_120150SSG	120 x 1.5 SS	1 gge joues à fentes fermées	14,516	150Elx1 1/2	120	(E108)	FO_120150SSF
FO_120175DOG	120 x 1.75 DS Open	2 gges joues à fentes ouvertes	16,935	150Elx1 3/4	120	(E108)	FO_120175DOF
FO_120175DSG	120 x 1.75 DS	2 gges joues à fentes fermées	16,935	150Elx1 3/4	120	(E108)	FO_120175DSF
FO_120175SOG	120 x 1.75 SS Open	1 gge joues à fentes ouvertes	16,935	150Elx1 3/4	120	(E108)	FO_120175SOF
FO_120175SSG	120 x 1.75 SS	1 gge joues à fentes fermées	16,935	150Elx1 3/4	120	(E108)	FO_120175SSF
FO_120200DOG	120 x 2 DS Open	2 gges joues à fentes ouvertes	19,355	150Elx2	120	(E108)	FO_120200DOF
FO_120200DSG	120 x 2 DS	2 gges joues à fentes fermées	19,355	150Elx2	120	(E108)	FO_120200DSF
FO_120200SOG	120 x 2 SS Open	1 gge joues à fentes ouvertes	19,355	150Elx2	120	(E108)	FO_120200SOF
FO_120200SSG	120 x 2 SS	1 gge joues à fentes fermées	19,355	150Elx2	120	(E108)	FO_120200SSF
FO_120250DOG	120 x 2.5 DS Open	2 gges joues à fentes ouvertes	24,194	150Elx2 1/2	120	(E108)	FO_120250DOF
FO_120250DSG	120 x 2.5 DS	2 gges joues à fentes fermées	24,194	150Elx2 1/2	120	(E108)	FO_120250DSF
FO_120250SOG	120 x 2.5 SS Open	1 gge joues à fentes ouvertes	24,194	150Elx2 1/2	120	(E108)	FO_120250SOF
FO_120250SSG	120 x 2.5 SS	1 gge joues à fentes fermées	24,194	150Elx2 1/2	120	(E108)	FO_120250SSF
FO_120300DOG	120 x 3 DS Open	2 gges joues à fentes ouvertes	29,032	150Elx3	120	(E108)	FO_120300DOF
FO_120300DSG	120 x 3 DS	2 gges joues à fentes fermées	29,032	150Elx3	120	(E108)	FO_120300DSF
FO_120300SOG	120 x 3 SS Open	1 gge joues à fentes ouvertes	29,032	150Elx3	120	(E108)	FO_120300SOF
FO_120300SSG	120 x 3 SS	1 gge joues à fentes fermées	29,032	150Elx3	120	(E108)	FO_120300SSF
FO_248175DOG	248 x 1.75 DS Open	2 gges joues à fentes ouvertes	19,78	175Elx1 3/4	248	(E126)	FO_248175DOF
FO_248175DSG	248 x 1.75 DS	2 gges joues à fentes fermées	19,78	175Elx1 3/4	248	(E126)	FO_248175DSF
FO_248175SOG	248 x 1.75 SS Open	1 gge joues à fentes ouvertes	19,78	175Elx1 3/4	248	(E126)	FO_248175SOF
FO_248175SSG	248 x 1.75 SS	1 gge joues à fentes fermées	19,78	175Elx1 3/4	248	(E126)	FO_248175SSF
FO_248200DOG	248 x 2 DS Open	2 gges joues à fentes ouvertes	22,606	175Elx2	248	(E126)	FO_248200DOF
FO_248200DSG	248 x 2 DS	2 gges joues à fentes fermées	22,606	175Elx2	248	(E126)	FO_248200DSF
FO_248200SOG	248 x 2 SS Open	1 gge joues à fentes ouvertes	22,606	175Elx2	248	(E126)	FO_248200SOF
FO_248200SSG	248 x 2 SS	1 gge joues à fentes fermées	22,606	175Elx2	248	(E126)	FO_248200SSF
FO_248225DOG	248 x 2.25 DS Open	2 gges joues à fentes ouvertes	25,432	175Elx2 1/4	248	(E126)	FO_248225DOF
FO_248225DSG	248 x 2.25 DS	2 gges joues à fentes fermées	25,432	175Elx2 1/4	248	(E126)	FO_248225DSF
FO_248225SOG	248 x 2.25 SS Open	1 gge joues à fentes ouvertes	25,432	175Elx2 1/4	248	(E126)	FO_248225SOF
FO_248225SSG	248 x 2.25 SS	1 gge joues à fentes fermées	25,432	175Elx2 1/4	248	(E126)	FO_248225SSF
FO_248250DOG	248 x 2.5 DS Open	2 gges joues à fentes ouvertes	28,258	175Elx2 1/2	248	(E126)	FO_248250DOF
FO_248250DSG	248 x 2.5 DS	2 gges joues à fentes fermées	28,258	175Elx2 1/2	248	(E126)	FO_248250DSF
FO_248250SOG	248 x 2.5 SS Open	1 gge joues à fentes ouvertes	28,258	175Elx2 1/2	248	(E126)	FO_248250SOF
FO_248250SSG	248 x 2.5 SS	1 gge joues à fentes fermées	28,258	175Elx2 1/2	248	(E126)	FO_248250SSF
FO_248300DOG	248 x 3 DS Open	2 gges joues à fentes ouvertes	33,909	175Elx3	248	(E126)	FO_248300DOF
FO_248300DSG	248 x 3 DS	2 gges joues à fentes fermées	33,909	175Elx3	248	(E126)	FO_248300DSF
FO_248300SOG	248 x 3 SS Open	1 gge joues à fentes ouvertes	33,909	175Elx3	248	(E126)	FO_248300SOF
FO_248300SSG	248 x 3 SS	1 gge joues à fentes fermées	33,909	175Elx3	248	(E126)	FO_248300SSF
FO_290100DSG	29 x 1 DS	2 gges	6,4516	100Elx1	29	(E175)	FO_290100DSF
FO_290100SSG	29 x 1 SS	1 gge	6,4516	100Elx1	29	(E175)	FO_290100SSF
FO_638225DOG	638 x 2.25 DS Open	2 gges joues à fentes ouvertes	30,861	212Elx2 1/4	638	(E174)	FO_638225DOF
FO_638225DSG	638 x 2.25 DS	2 gges joues à fentes fermées	30,861	212Elx2 1/4	638	(E174)	FO_638225DSF
FO_638225SOG	638 x 2.25 SS Open	1 gge joues à fentes ouvertes	30,861	212Elx2 1/4	638	(E174)	FO_638225SOF
FO_638225SSG	638 x 2.25 SS	1 gge joues à fentes fermées	30,861	212Elx2 1/4	638	(E174)	FO_638225SSF
FO_638250DOG	638 x 2.5 DS Open	2 gges joues à fentes ouvertes	34,29	212Elx2 1/2	638	(E174)	FO_638250DOF
FO_638250DSG	638 x 2.5 DS	2 gges joues à fentes fermées	34,29	212Elx2 1/2	638	(E174)	FO_638250DSF
FO_638250SOG	638 x 2.5 SS Open	1 gge joues à fentes ouvertes	34,29	212Elx2 1/2	638	(E174)	FO_638250SOF
FO_638250SSG	638 x 2.5 SS	1 gge joues à fentes fermées	34,29	212Elx2 1/2	638	(E174)	FO_638250SSF
FO_638258DOG	638 x 2 5/8 DS Open	2 gges joues à fentes ouvertes	36,005	212Elx2 5/8	638	(E174)	FO_638258DOF
FO_638258DSG	638 x 2 5/8 DS	2 gges joues à fentes fermées	36,005	212Elx2 5/8	638	(E174)	FO_638258DSF
FO_638258SOG	638 x 2 5/8 SS Open	1 gge joues à fentes ouvertes	36,005	212Elx2 5/8	638	(E174)	FO_638258SOF
FO_638258SSG	638 x 2 5/8 SS	1 gge joues à fentes fermées	36,005	212Elx2 5/8	638	(E174)	FO_638258SSF
FO_638300DOG	638 x 3 DS Open	2 gges joues à fentes ouvertes	41,148	212Elx3	638	(E174)	FO_638300DOF
FO_638300DSG	638 x 3 DS	2 gges joues à fentes fermées	41,148	212Elx3	638	(E174)	FO_638300DSF
FO_638300SOG	638 x 3 SS Open	1 gge joues à fentes ouvertes	41,148	212Elx3	638	(E174)	FO_638300SOF
FO_638300SSG	638 x 3 SS	1 gge joues à fentes fermées	41,148	212Elx3	638	(E174)	FO_638300SSF
FO_638325DOG	638 x 3.25 DS Open	2 gges joues à fentes ouvertes	44,577	212Elx3 1/4	638	(E174)	FO_638325DOF
FO_638325DSG	638 x 3.25 DS	2 gges joues à fentes fermées	44,577	212Elx3 1/4	638	(E174)	FO_638325DSF
FO_638325SOG	638 x 3.25 SS Open	1 gge joues à fentes ouvertes	44,577	212Elx3 1/4	638	(E174)	FO_638325SOF
FO_638325SSG	638 x 3.25 SS	1 gge joues à fentes fermées	44,577	212Elx3 1/4	638	(E174)	FO_638325SSF
FO_638350DOG	638 x 3.50 DS Open	2 gges joues à fentes ouvertes	48,006	212Elx3 1/2	638	(E174)	FO_638350DOF
FO_638350DSG	638 x 3.50 DS	2 gges joues à fentes fermées	48,006	212Elx3 1/2	638	(E174)	FO_638350DSF

# LISTE 2010 DES PRODUITS FORMERS

V2 02/2010

Référence en plastique	Description	Ae	type de circuit à titre indicatif			Référence en plastique	
GFN66 ULHB	<i>isolation P/S renforcée = IPS</i>	cm <sup>2</sup>	US	Imperial	Européen	FRGFN66 ULV0	
FO_638350SOG	638 x 3.50 SS Open	1 gge joues à fentes ouvertes	48,006	212Elx3½	638	(EI174)	FO_638350SOF
FO_638350SSG	638 x 3.50 SS	1 gge joues à fentes fermées	48,006	212Elx3½	638	(EI174)	FO_638350SSF
FO_638400DOG	638 x 4 DS Open	2 gges joues à fentes ouvertes	54,864	212Elx4	638	(EI174)	FO_638400DOF
FO_638400DSG	638 x 4 DS	2 gges joues à fentes fermées	54,864	212Elx4	638	(EI174)	FO_638400DSF
FO_638400SOG	638 x 4 SS Open	1 gge joues à fentes ouvertes	54,864	212Elx4	638	(EI174)	FO_638400SOF
FO_638400SSG	638 x 4 SS	1 gge joues à fentes fermées	54,864	212Elx4	638	(EI174)	FO_638400SSF
FO_780100DSG	78 x 1 DS	2 gges joues à fentes fermées	8,0772	125Elx1	78	EI96x25,4	FO_780100DSF
FO_780100SSG	78 x 1 SS	1 gge joues à fentes fermées	8,0772	125Elx1	78	EI96x25,4	FO_780100SSF
FO_780125DSG	78 x 1.25 DS	2 gges joues à fentes fermées	10,097	125Elx1¼	78	EI96x31,75	FO_780125DSF
FO_780125SSG	78 x 1.25 SS	1 gge joues à fentes fermées	10,097	125Elx1¼	78	EI96x31,75	FO_780125SSF
FO_780150DSG	78 x 1.5 DS	2 gges joues à fentes fermées	12,116	125Elx1½	78	EI96x38,1	FO_780150DSF
FO_780150SSG	78 x 1.5 SS	1 gge joues à fentes fermées	12,116	125Elx1½	78	EI96x38,1	FO_780150SSF
FO_780175DSG	78 x 1.75 DS	2 gges joues à fentes fermées	14,135	125Elx1¾	78	EI96x44,45	FO_780175DSF
FO_780175SSG	78 x 1.75 SS	1 gge joues à fentes fermées	14,135	125Elx1¾	78	EI96x44,45	FO_780175SSF
FO_780200DOG	78 x 2 DS Off Centre	2 g décalées joues à fentes ouvertes	16,154	125Elx2	78	EI96x50,8	FO_780200DOF
FO_780200DSG	78 x 2 DS Centre	2 gges joues à fentes fermées	16,154	125Elx2	78	EI96x50,8	FO_780200DSF
FO_780200SSG	78 x 2 SS	1 gge joues à fentes fermées	16,154	125Elx2	78	EI96x50,8	FO_780200SSF
FO_825100SSG	825 x 1 SS	1 gge joues à fentes fermées	17,755	25,4mm	825	(EI210)	FO_825100SSF
FO_825150SPG	825 x 1.5" ½ Spacer	1/2 espaceur 38,1mm	26,632	38,1mm	825	(EI210)	x
FO_825150SSG	825 x 1.5 SS	1 gge joues à fentes fermées	26,632	38,1mm	825	(EI210)	FO_825150SSF
FO_825175SSG	825 x 1.75 SS	1 gge joues à fentes fermées	31,071	44,45mm	825	(EI210)	FO_825175SSF
FO_825200SSG	825 x 2 SS	1 gge joues à fentes fermées	35,509	50,8mm	825	(EI210)	FO_825200SSF

accepte circuit EI96

accepte circuit EI210

**carcasses et accessoires pour circuits impériaux**  
**carcasses à picots pour CI**

FO_IEI560CVG	IEI 560 Cover	<i>accepte circuit EI42</i>		18x9/16	560	EI42x14,2	FO_IEI560CVF
FO_IEI560DSG	IEI 560 DS	10 picots 0,635 <sup>2</sup> 2 gges	2,0188	18x9/16	560	EI42x14,2	FO_IEI560DSF
FO_IEI560EPG	IEI 560 End Plate	<i>accepte circuit EI42</i>		18x9/16	560	EI42x14,2	FO_IEI560EPF
FO_IEI560SDG	IEI 560 SDS	10 picots 0,635 <sup>2</sup> 2 gges	2,0188	18x9/16	560	EI42x14,2	FO_IEI560SDF
FO_IEI560SSG	IEI 560 SS	10 picots 0,635 <sup>2</sup> 1 gge	2,0188	18x9/16	560	EI42x14,2	FO_IEI560SSF

**carcasses et accessoires pour circuits impériaux**  
**carcasses à cosses**

FO_P29000TCG	IEI 29 Terminal Cover	3x6		100EI	29	(EI75)	FO_P29000TCF
FO_P29100DSG	IEI 29 x 1 DS	3x6	6,4516	100Elx1	29	(EI75)	FO_P29100DSF
FO_P29100FCG	IEI 29 x 1 Full Cover Pairs	3x6	6,4516	100Elx1	29	(EI75)	FO_P29100FCF
FO_P29100HRG	IEI 29 x 1 ½ Cover Pairs	3x6	6,4516	100Elx1	29	(EI75)	FO_P29100HRF
FO_P29100SDG	IEI 29 x 1 SDS	3x6	6,4516	100Elx1	29	(EI75)	FO_P29100SDF
FO_P29100SSG	IEI 29 x 1 SS	3x6	6,4516	100Elx1	29	(EI75)	FO_P29100SSF
FO_P29125DSG	IEI 29 x 1 1/4 DS	3x6	8,0645	100Elx1¼	29	(EI75)	FO_P29125DSF
FO_P29125FCG	IEI 29 x 1 1/4 Full Cover Pairs	3x6	8,0645	100Elx1¼	29	(EI75)	FO_P29125FCF
FO_P29125HRG	IEI 29 x 1 1/4 ½ Cover Pairs	3x6	8,0645	100Elx1¼	29	(EI75)	FO_P29125HRF
FO_P29125SDG	IEI 29 x 1 1/4 SDS	3x6	8,0645	100Elx1¼	29	(EI75)	FO_P29125SDF
FO_P29125SSG	IEI 29 x 1 1/4 SS	3x6	8,0645	100Elx1¼	29	(EI75)	FO_P29125SSF
FO_P29150DSG	IEI 29 x 1 1/2 DS	3x6	9,6774	100Elx1½	29	(EI75)	FO_P29150DSF
FO_P29150FCG	IEI 29 x 1 1/2 Full Cover Pairs	3x6	9,6774	100Elx1½	29	(EI75)	FO_P29150FCF
FO_P29150HRG	IEI 29 x 1 1/2 ½ Cover Pairs	3x6	9,6774	100Elx1½	29	(EI75)	FO_P29150HRF
FO_P29150SDG	IEI 29 x 1 1/2 SDS	3x6	9,6774	100Elx1½	29	(EI75)	FO_P29150SDF
FO_P29150SSG	IEI 29 x 1 1/2 SS	3x6	9,6774	100Elx1½	29	(EI75)	FO_P29150SSF
FO_P35075DSG	IEI 35 x ¾ DS	3x5	3,6386	75Elx¾	35	(EI54)	FO_P35075DSF
FO_P35075FCG	IEI 35 x ¾ Full Cover Pairs	3x5	3,6386	75Elx¾	35	(EI54)	FO_P35075FCF
FO_P35075HRG	IEI 35 x ¾ ½ Cover Pairs	3x5	3,6386	75Elx¾	35	(EI54)	FO_P35075HRF
FO_P35075SDG	IEI 35 x ¾ SDS	3x5	3,6386	75Elx¾	35	(EI54)	FO_P35075SDF
FO_P35075SSG	IEI 35 x ¾ SS	3x5	3,6386	75Elx¾	35	(EI54)	FO_P35075SSF
FO_P35100DSG	IEI 35 x 1 DS	3x5	4,8514	75Elx1	35	(EI54)	FO_P35100DSF
FO_P35100FCG	IEI 35 x 1 Full Cover Pairs	3x5	4,8514	75Elx1	35	(EI54)	FO_P35100FCF
FO_P35100HRG	IEI 35 x 1 ½ Cover Pairs	3x5	4,8514	75Elx1	35	(EI54)	FO_P35100HRF
FO_P35100SDG	IEI 35 x 1 SDS	3x5	4,8514	75Elx1	35	(EI54)	FO_P35100SDF
FO_P35100SSG	IEI 35 x 1 SS	3x5	4,8514	75Elx1	35	(EI54)	FO_P35100SSF
FO_P35147TCG	IEI 35 / 147 Terminal Cover	3x5		75EI-87EI	35-147	EI66	FO_P35147TCF
FO_P47078DSG	IEI 147 x ⅞ DS	3x5	4,934	87Elx⅞	147	EI66x22,2	FO_P47078DSF
FO_P47078FCG	IEI 147 x ⅞ Full Cover Pairs	3x5	4,934	87Elx⅞	147	EI66x22,2	FO_P47078FCF
FO_P47078HRG	IEI 147 x ⅞ ½ Cover Pairs	3x5	4,934	87Elx⅞	147	EI66x22,2	FO_P47078HRF
FO_P47078SDG	IEI 147 x ⅞ SDS	3x5	4,934	87Elx⅞	147	EI66x22,2	FO_P47078SDF
FO_P47078SSG	IEI 147 x ⅞ SS	3x5	4,934	87Elx⅞	147	EI66x22,2	FO_P47078SSF
FO_P47100DSG	IEI 147 x 1 DS	3x5	5,6388	87Elx1	147	EI66x25,4	FO_P47100DSF
FO_P47100FCG	IEI 147 x 1 Full Cover Pairs	3x5	5,6388	87Elx1	147	EI66x25,4	FO_P47100FCF

Circuit EI66 possible

